

**Firestone**

Firestone Building Products

DISTRIBUTEUR AGRÉÉ

**ALPEX**

Etanchéité de toiture en EPDM

[www.alpex-epdm.fr](http://www.alpex-epdm.fr)

# Catalogue RubberGard™ EPDM

Edition Janvier 2021



# ALPEX

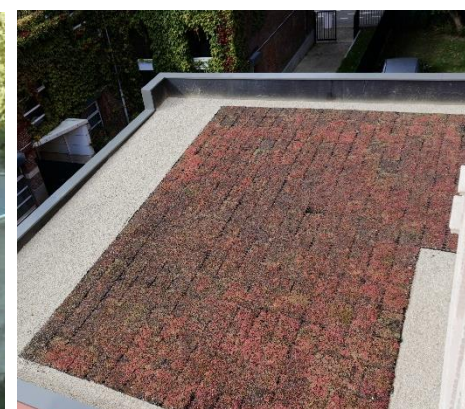
Etanchéité de toiture en EPDM

[www.alpex-epdm.fr](http://www.alpex-epdm.fr)

12 ZA des Quatre Vies 38290 Frontonas

Tel : 04.74.94.66.66 | Fax : 04.74.94.66.67

[admin@alpex-epdm.fr](mailto:admin@alpex-epdm.fr)



# INDEX

## **MEMBRANES FIRESTONE RubberGard™ EPDM** **5**

---

### **COLLES BONDING ADHESIVE**

---

- BA2012 **6**
- BA2012-S/TF **6**
- Modular Water Based **6**

### **ACCESSOIRES AUTO ADHESIFS – GAMME QuickSeam™**

---

- QuickPrime™ Plus | Primaire d'adhérence **7**
- QuickSeam™ SPLICE TAPE | Jonction de membrane **7**
- QuickSeam™ FormFlash | Habillages de détails en 3D **8**
- Bande QuickSeam™ Flashing | Profils de rive **8**
- QuickSeam™ 18" SA Flashing | Habillage de détails en 2D **8**
- QuickSeam™ Reinforced Perimeter Fastening Strip | Renfort Périmétrique RPFS **9**
- Bande QuickSeam™ R.M.A. | Fixation membrane RMA **9**
- Bande QuickSeam™ Batten Cover | Pontage des lattes d'ancrage MAS **9**
- QS Pipe Flashing | Sortie de ventilation **10**
- QS Conduit Flashing | Sortie de tuyauterie ou câble **10**
- QuickSeam™ WalkWay Pads | Chemins de Circulation **10**

### **Mastics et Nettoyants**

---

- LAP SEALANT HS & WATER BLOCK SEALANT | Mastic de Confirmation & Joints Etanches **10**
- Produits de nettoyage **11**

### **ACCESSOIRES DE FIXATION – Tous systèmes**

---

- METAL BATTEN STRIPS | Lattes d'ancrage métalliques **11**
- Aluminium TERMINATION BAR | Profilé de finition aluminium **12**
- Plaquettes de fixation et vis universelles **12**

### **PANNEAUX DE REPARTITION ET ISOLATION**

---

- ISOGARD HD **13**
- RESISTA AK **13**
- Colle pour isolant **14**
- Membrane Pare-vapeur **14**

### **Produits complémentaires**

---

- Naissance EP en EPDM et Alu **15**
- Solins et bande de rives **15**
- Protection de membrane - géotextile et anti racinaire **16**
- Finitions – végétalisation, peinture et gazon synthétique – membrane M0 **17**
- Strips EPDM **17**

### **OUTILLAGE** **18**

---

### **FORMATIONS et RESEAU ENTREPRENEURS AGREES** **19**

---



### Quel est le système d'étanchéité EPDM idéal ?

Cela dépend de conditions spécifiques. Vous avez l'intention d'installer une nouvelle étanchéité ou de rénover votre étanchéité actuelle ? Vous souhaitez une toiture accessible ou non, une toiture verte, une toiture avec une installation photovoltaïque ? **RubberGard™ EPDM** convient à toutes les installations, même sur les toitures les plus difficiles.



#### Système Lesté

Le système lesté de Firestone est un système d'étanchéité EPDM économique. La membrane est posée librement sur un support adapté et maintenue en place à l'aide de graviers ou de dalles.



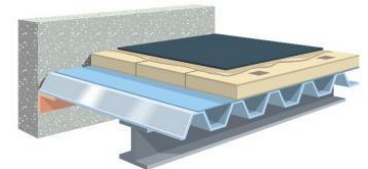
#### Système en Toiture Inversée

Variante du système lesté conventionnel, idéal pour les toitures supportant une circulation technique régulière et/ou sous des climats extrêmes



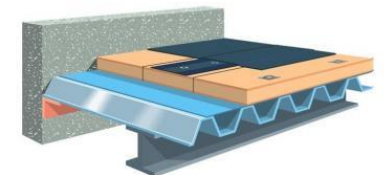
#### Système en Adhérence Totale

Le système en adhérence totale de Firestone est un système léger particulièrement flexible. Ce système d'étanchéité est adapté aux toitures courbées, à configuration irrégulière ou pouvant supporter des charges limitées, pourvu que le support soit compatible avec les colles Firestone utilisées.



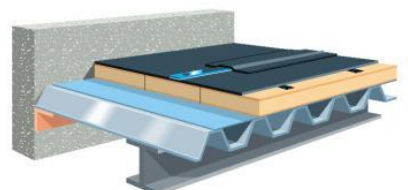
#### Système par Fixations Mécaniques RMA

Le système RMA de Firestone est un système d'étanchéité léger par fixations mécaniques sans perforation de la membrane EPDM, basé sur l'utilisation de la bande auto-adhésive QuickSeam RMA : une bande d'EPDM renforcé sur laquelle deux bandes auto-adhésives de type QuickSeam Splice Tape sont laminées dans le sens longitudinal.



#### Système par Fixations Mécaniques MAS

La membrane est posée librement sur un support compatible et fixée mécaniquement à l'aide de lattes d'ancrage. Celles-ci sont ensuite étanchées par les bandes QuickSeam™ Batten Cover Strip. Le système MAS de Firestone offre une alternative au système RMA dans le cas de toitures à configuration irrégulière ou de toitures qui comportent de nombreux obstacles et pénétrations.



## Membranes RubberGard™ LSFR

La membrane Firestone RubberGard™ EPDM LSFR (Low Slope Fire Retardant) est une membrane en caoutchouc synthétique vulcanisée à 100 % à base d'Éthylène-Propylène-Diène-Monomère. La membrane est composée de deux feuilles laminées à partir d'un mélange caoutchoutique pour un meilleur comportement au feu.

### Membrane RubberGard LSFR Epaisseur 1,1 mm - 1,41 kg/m<sup>2</sup>

Code	Dimensions - m	m <sup>2</sup>	Poids	Long Mandrin	Disponibilités
W56RC41025	3.05 m x 7.62 m	23,24	36,9	1,83	Stock
W56RC41525	4.57 m x 7.62 m	34,82	53,6	1,83	Stock
W56RC42025	6.10 m x 7.62 m	46,48	69,9	1,83	Stock
W56LE451010	3.05 m x 30.50 m	93,03	140,48	3,35	Stock
W56LE45122F	3.65 m x 61 m	222,65	336,19	3,35	Stock
W56LE451510	4.57 m x 30.50 m	139,39	210,47	2,59	Stock
W56LE451610	5.08 m x 30.50 m	154,94	233,96	5,28	Stock
W56LE452010	6.10 m x 30.50 m	186,05	280,94	3,35	Stock
W56LE452510	7.62 m x 30.50 m	232,41	350,94	2,84	Stock
W56LE453010	9.15 m x 30.50 m	279,08	421,41	3,35	Stock
W56LE454010	12.20 m x 30.50 m	372,10	561,87	3,35	Stock

### Membrane RubberGard LSFR Epaisseur 1,52 mm – 1,84 kg/m<sup>2</sup>

Code	Dimensions - m	m <sup>2</sup>	Poids	Long Mandrin	Disponibilités
W56RC61025	3.05 m x 7,62 m	23,24	48,8	1,83	Stock
W56RC61525	4.57 m x 7.62 m	34,82	73,1	1,83	Stock
W56LE601010	3.05 m x 30.50 m	93,03	195,36	3,35	Stock
W56LE601610	5.08 m x 30.50 m	154,94	325,37	5,28	Stock
W56LE602010	6.10 m x 30.50 m	186,05	390,71	3,35	Stock
W56LE602510	7.62 m x 30.50 m	232,41	488,06	2,84	Sur commande
W56LE603010	9.15 m x 30.50 m	279,08	586,07	3,35	Sur commande

**Attention :** Lors du calcul des membranes nécessaires, tenir compte du recouvrement du support et des relevés.

Ajouter 150mm à la dimension des relevés afin de faciliter la mise en œuvre.

## Membranes à la découpe

CODE	LARGEUR – en M
<b>Epaisseur 1,1 mm - 1,41 kg/m<sup>2</sup></b>	
W56RC41010D	3,05
W56RC41510D	4,57
W56RC41610D	5,08
W56RC42010D	6,10
W56RC42510D	7,62
W56RC43010D	9,15
W56LE454010D	12,20
<b>Epaisseur 1,5 mm - 1,84 kg/m<sup>2</sup></b>	
W56LE601010D	3,05
W56LE601610D	5,08
W56RC62010D	6,10

*Découpe au demi-mètre*



## **BA 2012**

La colle Bonding Adhesive BA-2012 de Firestone est une colle de contact solvantée utilisée pour coller les membranes RubberGard™ EPDM sur des isolants compatibles, mais également sur des supports en bois, en métal, en maçonnerie et autres supports acceptables (ancienne étanchéité bitumineuse, ardoisée et revêtements alu).

### **Application :**

- A l'aide de rouleaux à poils courts résistants aux solvants.
- Avec le Spreader (machine à encoller, nous consulter)



Code	Désignation	Couverture au Rouleau
W56RAC7101	BA 2012 - 5 L	10 à 12,5 m <sup>2</sup>
W563587102	BA 2012 - 10 L	20 à 25 m <sup>2</sup>
W563587103	BA 2012 - 20L	40 à 55 m <sup>2</sup>
KITBOND	Kit Outillage pour Encollage (*)	
(*) Ce kit qui comprend : 2 grands rouleaux + 1 manche petit rouleau et 2 recharges + 1 mélangeur		

## **BA 2012-S/TF**

La colle Bonding Adhesive BA-2012 de Firestone est une colle de contact solvantée utilisée pour coller les membranes RubberGard™ EPDM (uniquement pour les relevés) sur des isolants compatibles, mais également sur des supports en bois, en métal, en maçonnerie et autres supports acceptables (ancienne étanchéité bitumineuse, avec revêtements alu)

### **Application :**

A l'aide du flexible et du pistolet avec extension 60cm pour le canister



Code	Désignation	Couverture
W563581084T	BA-2016 S/TF - 22L	50 à 60 m <sup>2</sup>
W56RAC1085T	BA-2016 S/TF-Aérosol 750ml	1,5 m <sup>2</sup>
W563581082	PISTOLET avec lance de 60cm	-
W563581081	FLEXIBLE long. 3m50	-
W563581086	Nettoyant	Bombe 500ml

## **Modular Water Based Bonding Adhesive E**

Modular Water Based Bonding Adhesive E est une colle à simple encollage à base d'eau spécifique aux membranes Firestone RubberGard EPDM, pour supports bois admissibles, idéale pour des applications modulaires réalisées en intérieur. Modular Water Based Bonding Adhesive E peut également être utilisée comme une colle de contact sur des isolants compatibles ainsi que sur du bois, de la maçonnerie, du métal et autres supports acceptables.

**Application :** Nous consulter

Code	Désignation	Couverture
W56RAC7201	MODULAR WATER BASE BONDING – 5L	10 à 12,5 m <sup>2</sup>
W56RAC7202	MODULAR WATER BASE BONDING – 10L	20 à 25 m <sup>2</sup>
W563587037EU	MODULAR WATER BASE BONDING - 20L	40 à 50 m <sup>2</sup>

# Gamme QuickSeam™ | Accessoires Auto-adhésifs

## Technologie simple d'assemblage

Les grandes nappes EPDM sont assemblées sur site par des bandes auto-adhésives de type Firestone QuickSeam Splice Tape. Cette technologie permet une réduction significative de la procédure d'assemblage. Elle est simple d'application et fiable à long terme. Depuis sa première application en toiture en 1987, des millions de mètres linéaires de bandes Firestone QuickSeam Splice Tape ont été installés sur des toitures-terrasses dans le monde entier.



## QuickPrime™ Plus | Primaire d'adhérence

Le QuickPrime™ Plus de Firestone est un primaire utilisé pour nettoyer et préparer la membrane RubberGard™ EPDM et/ou le support d'étanchéité avant l'application des produits QuickSeam™, mastics Pourable Sealer et/ou Lap Sealant. Le primaire permet l'activation de la surface de la membrane EPDM et améliore la qualité du joint. Le QuickPrime Plus doit être appliqué avec le tampon et l'applicateur QuickScrubber™ (éponge).



### Mise en œuvre :

Appliquer le QuickPrime Plus sur la surface de la membrane EPDM et/ou du support d'étanchéité à encoller au moyen du tampon et de l'applicateur QuickScrubber, avec d'amples mouvements de va-et-vient et en pressant suffisamment jusqu'à ce que la surface soit bien noire. Laisser sécher complètement avant d'appliquer les produits QuickSeam.

Code	DESIGNATION	CONDITIONNEMENT
W563587041	QuickPrime+	Carton de 4 Bidons de 3,78 l
W563587041U	QuickPrime+	1 Bidon de 3,78 l
W56RAC1695U	QuickPrime+	1 Bidon de 0,95 l
KITPRIMPRO	Kit Primer Pro - 1 poignée, 4 éponges, 1 marouflette, 1 roulette d'angle	Unité
W563582045	SCRUBBERKIT - 30 éponges et 4 poignées	Unité

## QuickSeam™ SPLICE TAPE | Jonction de membranes

La bande QuickSeam™ Splice Tape de Firestone est une bande auto-adhésive de 76 mm (3") ou 152 mm (6") de large utilisée pour réaliser la jonction des lés de membrane RubberGard™ EPDM.



### Mise en œuvre :

Préparer la membrane RubberGard™ EPDM au QuickPrime™ Plus, à l'exclusion de tout autre produit, avec le QuickScrubber™

Code	DESIGNATION	CONDITIONNEMENT
W56RAC1603U	QS Splice Tape 3"	1 rouleau 7,62 cm x 30,50 m
W56RAC1603	QS Splice Tape 3"	6 rouleaux 7,62 cm x 30,50 m
W56RAC1626U	QS Splice Tape 6"	1 rouleau 15,25 cm x 30,50 m
W56RAC1626	QS Splice Tape 6"	2 rouleaux 15,25 cm x 30,50 m

## QuickSeam™ FormFlash | Habillages de détails en 3D

La bande Firestone QuickSeam™ FormFlash™ de 229 mm (9"), de 305 mm (12") ou de 450 mm (18") de large est une bande d'EPDM non vulcanisée laminée sur une bande auto-adhésive de type QuickSeam. Elle est utilisée pour habiller les angles intérieurs et extérieurs, les traversées de toiture, les émergences et autres détails de toiture conformément aux préconisations de Firestone.



### Mise en œuvre :

Appliquer sur la zone à étancher le Primaire QuickPrime Plus, bien laisser sécher. Découper une pièce de QuickSeam Formflash dans le rouleau à la dimension voulu en arrondissant les bords au ciseau. Enlever le papier autocollant et appliquer votre « patch ». Bien maroufler celui-ci.

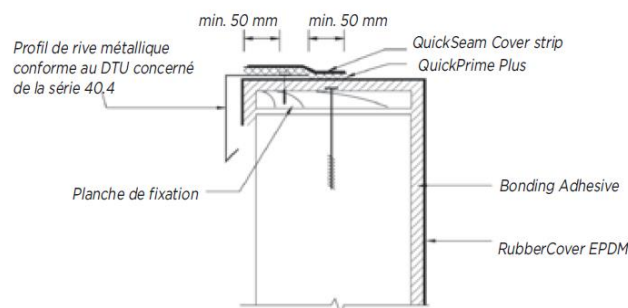
Code	DESIGNATION	CONDITIONNEMENT
W56RAC1650U	QS FormFlash 9"	1 rouleau 23 cm x 15,25 m
W56RAC1650	QS FormFlash 9"	2 rouleaux 23 cm x 15,25 m
W56RAC1653	QS FormFlash 12"	1 rouleau 30 cm x 15,25 m
W56RAC162A	QS FormFlash 18"	Au mètre linéaire - Larg. 45 cm
W56RAC162AR	QS FormFlash 18"	1 rouleau 45 cm x 15,25 m
W56RAC162ACU	PATCH 45cm * 45cm	UNITE
W56RAC1646U	CORNER FLASHING	Patch de 22cm de diamètre
W56RAC165U	QS PATCHS FORMFLASH	Carton de 132 patches

## QuickSeam™ Flashing | Profils de rive

La bande QuickSeam™ Flashing de Firestone de 127 mm (5") de large est une bande d'EPDM non vulcanisé laminée sur une bande QuickSeam. Cette bande auto-adhésive est utilisée pour réaliser la finition des profils de rive.

### Mise en œuvre :

A n'utiliser que dans une dimension plane. **Ne pas utiliser** pour les détails tridimensionnels (ex: angles). Appliquer du QuickPrime+TM sur le détail à traiter. Attendre le séchage du primaire. Appliquer et maroufler.



Code	DESIGNATION	CONDITIONNEMENT
W56RAC1615U	QUICKSEAM™ 5" FLASHING	1 rouleau 12,7 cm x 30,5 m
W56RAC1615	QUICKSEAM™ 5" FLASHING	2 rouleaux 12,7 cm x 30,5 m

## QuickSeam™ 18" SA Flashing | Habillage de détails en 2D

La bande QuickSeam™ SA Flashing de Firestone est constituée d'une membrane RubberGard™ EPDM non renforcée de 1,5 mm d'épaisseur et de 457 mm (18") de large, laminée à une bande auto-adhésive de type QuickSeam. Elle est protégée d'un film polyester aisément détachable et résistant aux intempéries La bande QuickSeam SA Flashing est utilisée pour habiller des détails où de l'EPDM vulcanisé est requis ou privilégié : relevés, gouttières, avaloirs, réparations de toiture, embase des pénétrations rondes.



Code	DESIGNATION	CONDITIONNEMENT
W56RAC1620	QUICKSEAM™ 18" SA FLASHING	Au mètre linéaire - Larg. 45 cm
W56RAC1620R	QUICKSEAM™ 18" SA FLASHING	1 rouleau 45 cm x 15,25 m



## **QuickSeam™ Reinforced Perimeter Fastening Strip RPFS | Renfort Périométrique**

La bande QuickSeam™ Reinforced Perimeter Fastening Strip (RPFS) est constituée d'une bande auto-adhésive QuickSeam Splice Tape de 76 mm (3") laminée sur une bande d'EPDM de 152 mm (6") de large renforcé par une grille polyester de haute résistance. Cette bande est utilisée pour les fixations d'embase sans perforation de la membrane de la partie courante comme décrit dans les spécifications Firestone.



### **Mise en œuvre :**

Dérouler la bande QuickSeam RPFS avec le côté papier vers le haut et avec le tape le plus éloigné possible du relevé. Fixer au support au moyen de lattes d'ancrage Firestone ou de plaquettes appropriées et de fixations adéquates placées tous les 300 mm maximum. Appliquer le primaire QuickPrime Plus sur l'arrière de la membrane RubberGard EPDM. Lorsque le primaire est sec, enlever le papier de la bande QS RPFS et encoller la membrane EPDM sur celle-ci. Maroufler la bande à l'aide d'une marouflette en silicone afin d'assurer une bonne adhésion.

Code	DESIGNATION	CONDITIONNEMENT
W56RAC1632U	QUICKSEAM™ RPFS	1 rouleau 15,24 cm x 30,5 m
W56RAC1632	QUICKSEAM™ RPFS	2 rouleaux 15,24 cm x 30,5 m

## **Bande QuickSeam™ R.M.A. | Fixation membrane RMA**

La bande QuickSeam R.M.A. est constituée de deux bandes auto-adhésives QuickSeam Splice Tape laminées sur une bande d'EPDM renforcée RubberGard™ MAX de 254 mm (10") de large. Cette bande est utilisée pour le système d'étanchéité R.M.A. par fixations mécaniques sans perforation de la membrane RubberGard™ EPDM comme décrit dans les spécifications de Firestone.



### **Mise en œuvre :**

Dérouler la bande QuickSeam R.M.A. avec le papier vers le haut conformément au plan de calepinage. Lorsque les bandes sont positionnées correctement, fixez-les au support au moyen de lattes d'ancrage Firestone ou de plaquettes appropriées et de fixations adéquates. Appliquer le primaire QuickPrime Plus sur l'arrière de la membrane RubberGard EPDM. Lorsque le primaire est sec, enlever les papiers de la bande QuickSeam R.M.A. et encoller la membrane EPDM sur celle-ci. Maroufler les bandes à l'aide d'une marouflette en silicone afin d'assurer une bonne adhésion. Consulter les spécifications de Firestone pour les instructions de pose.

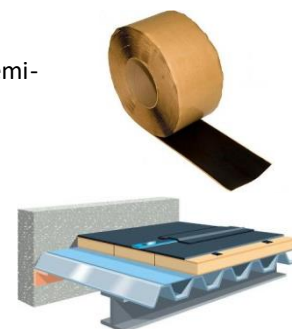
Code	DESIGNATION	CONDITIONNEMENT
W56RAC1610	QS RMA STRIP	1 rouleau 25,4 cm x 30,5 m

## **Bande QuickSeam™ Batten Cover | Pontage des lattes d'ancrage MAS**

La bande Firestone QuickSeam™ Batten Cover Strip de 152 mm (6") de large est une bande d'EPDM semi-vulcanisé laminée sur une bande auto-adhésive de type QuickSeam. Elle est utilisée pour recouvrir et étancher les lattes métalliques installées sur la membrane dans un système MAS, conformément aux préconisations de Firestone.

### **Mise en œuvre :**

Appliquer le QuickPrime Plus sur la partie à étancher, laisser sécher. Appliquer le QuickSeam Batten Cover Strip avec une légère tension. Bien maroufler celui-ci sur toute sa longueur.



Code	DESIGNATION	CONDITIONNEMENT
W56RAC1693U	QS Batten Cover Strip	1 rouleau de 15,24cm x 7,62 m
W56RAC1616U	QS Batten Cover Strip	1 rouleau de 15,24cm x 30,5 m
W56RAC1616	QS Batten Cover Strip	2 rouleaux de 15,24cm x 30,5 m

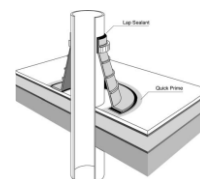
## QS Pipe Flashing | Sortie de ventilation

Le QS Pipe Flashing est constitué d'un manchon préfabriqué en EPDM dont la platine est auto-adhésive. Il est destiné à la finition des pénétrations de section circulaire rigides de 25 mm à 150 mm et muni d'un collier de serrage.



### Mise en œuvre :

Découper le manchon au diamètre inférieur requis. Appliquer du QuickPrime+™ sur le détail à traiter. Attendre le séchage du primaire. Appliquer le QS Pipe Flashing et maroufler. Pour les instructions de pose, se référer aux spécifications Firestone.



Code	DESIGNATION	DIMENSIONS
W563581063U	PIPE FLASHING	2,5 cm à 15,24 cm

## QS Conduit Flashing | Sortie de tuyauterie ou câble

Le QS Conduit Flashing est constitué d'un manchon préfabriqué en EPDM dont la platine est auto-adhésive. Il est destiné à la finition des pénétrations de section circulaire rigides de 13 mm à 64 mm et muni d'un collier de serrage.



### Mise en œuvre :

Découper le manchon au diamètre requis. Appliquer du QuickPrime+™ sur le détail à traiter. Attendre le séchage du primaire. Appliquer le QS Conduit Flashing et maroufler. Pour les instructions de pose, se référer aux spécifications Firestone.

Code	DESIGNATION	DIMENSIONS
W563581070U	CONDUIT FLASHING	1,27 cm à 6,4 cm

## QuickSeam™ WalkWay Pads | Chemins de Circulation

Le chemin de circulation QuickSeam™ de Firestone est une dalle de caoutchouc de haute qualité sous laquelle sont laminées des bandes de QuickSeam™ Splice Tape destinée à protéger la membrane RubberGard EPDM du trafic régulier (entretien périodique, accès aux zones techniques, etc...)



Code	DESIGNATION	DIMENSIONS
W56RAC1860	QUICKSEAM™ WALKWAY PADS	Carton de 50 unités de 76 cm x 76 cm

## Mastics et Nettoyants

### LAP SEALANT HS & WATER BLOCK SEALANT | Mastic de Confirmation & Joints Etanches

Mastic Lap Sealant HS est un mastic utilisé pour protéger et étancher les bords coupés des produits QuickSeam. Lap Sealant est également utilisé pour la finition d'autres détails.



Mastic Water Block Sealant est un mastic à base de butyle utilisé pour assurer l'étanchéité lorsque maintenu sous compression, p.ex. sous des amorces d'eaux pluviales ou au droit des finitions.



Code	CONSOMMATION	CONDITIONNEMENT
W56358703E	Lap Sealant - Environ 6ml de joint/cartouche	Carton de 25 cartouches
W56358703EU	Lap Sealant / la cartouche	A l'unité
W563587071	Water Block - Environ 3ml de joint	Carton de 25 cartouches
W563587071U	Water Block - / la cartouche	A l'unité

## Produits de Nettoyage

Le Splice Wash de Firestone est utilisé pour nettoyer et préparer la membrane Firestone RubberGard™ EPDM contaminée avant de la coller selon les spécifications et détails de Firestone. Ne pas utiliser comme un pré-nettoyant pour les produits QuickSeam™ ; Utiliser du QuickPrime™ Plus pour les produits QuickSeam™.



Le nettoyant Firestone est un dégraissant à base d'alcool, doté de propriétés d'évaporation ultra-rapide, conçu pour enlever efficacement tout type de colle, de mastic Firestone ou de produits contaminants sur la membrane RubberGard™ EPDM, ou sur des surfaces métalliques et toutes autres surfaces résistantes aux solvants.



Code	DESIGNATION	CONDITIONNEMENT
W563587066	Clear Splice Wash	Bidon de 19 L
W563587066E	Clear Splice Wash	Carton de 4 bidons de 3,78L
W563587066EU	Clear Splice Wash	1 bidon de 3,78L
W563581086C	Cleaner	Aérosol de 500 ml

## Accessoires de Fixation | Tous Systèmes

### METAL BATTEN STRIPS | Lattes d'ancrage métalliques

La latte d'ancrage métallique (en bobine ou à l'unité) de Firestone utilisée pour fixer mécaniquement la membrane RubberGard™ EPDM ainsi que les différents détails selon les spécifications Firestone et les carnets de détails.

#### Mise en œuvre :

Placer les lattes suivant le plan de calepinage et les fixer au support avec les vis Firestone adéquates. Afin d'éviter un fléchissement de la latte, il est recommandé d'installer toutes les fixations à la profondeur adéquate, en commençant par les trous aux extrémités de la latte. Visser de telle sorte que la tête de la vis effleure la latte. Ne pas sur ou sous visser. Les lattes contiguës doivent se recouvrir à leur extrémité, et doivent être fixées par une seule vis insérée dans le trou du recouvrement des deux lattes.



Code	DESIGNATION	CONDITIONNEMENT
W56RAC3052	COILED METAL BATTEN STRIPS	Larg. 2,5 cm x Long. 67,06 m
W56RAC3052U	COILED METAL BATTEN STRIPS	Au mètre linéaire



## Aluminium TERMINATION BAR | Profilé de finition aluminium

La Termination Bar Firestone est un profilé en forme de C, en aluminium, destiné à la fixation de la membrane RubberGard™ EPDM en tête de relevés, sur un support lisse ou tout autre surface comme le béton ou le métal. Elle peut être employée avec tous les systèmes.



### Mise en œuvre :

Appliquer un cordon de mastic Water Block Firestone entre la membrane et le mur à 20 mm des bords. Fixer la latte d'ancrage aux trous perforés, avec les vis appropriées, en veillant à un ratio tel que la compression du mastic Water Block contre le mur soit permanente (tous les 200 mm maximum). Retirer l'excès de mastic Water Block au-dessus de la Termination Bar et confirmer à l'aide du mastic Lap Sealant ou de tout autre mastic de haute performance.

Code	DESIGNATION	CONDITIONNEMENT
W56RAC3061U	Termination Bar	Larg. 2,74 cm x Long. 3,05 m

## Plaquettes de fixation pour isolant

Les plaquettes d'isolant Firestone de diamètre 7,62cm ont été conçues spécialement pour fixer les panneaux ISOGARD HD et RESISTA AK en combinaison avec les vis universelles ou HD de Firestone. Les plaquettes métalliques permettent d'obtenir un support plan et lisse pour recevoir la membrane RubberGard™ EPDM et limitent les risques de poinçonnement sur des toitures végétales ou photovoltaïques.



Code	DESIGNATION	CONDITIONNEMENT
W56RAC4190	INSULATION FASTENING PLATE	Seau de 1000 unités
W56RAC4190U	PLAQUETTE ISOLANT - UNITE	A l'unité

## Vis Universelles – ALL PURPOSE FASTENERS

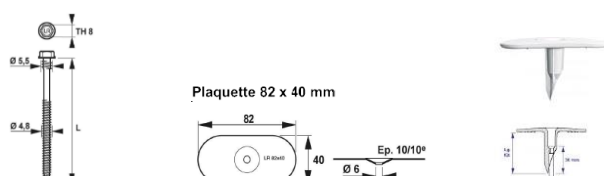
La vis universelle de Firestone, combinée aux plaquettes appropriées, est utilisée pour la fixation des lattes d'ancrage et Termination Bar pour fixer mécaniquement la membrane RubberGard™ EPDM ou tout autre accessoire sur acier et divers supports bois. De plus, elles sont utilisées à l'aide de plaquettes spécifiques destinées à la fixation de l'isolant ou des panneaux de répartition.



Code	LONGUEUR VIS	LONGUEUR DU FILET	QUANTITE PAR SEAU
W56RAC4200	32 mm	Complet	1 000
W56RAC4201	41 mm	Complet	1 000
W56RAC4202	57 mm	Complet	1 000
W56RAC4203	73 mm	Complet	1 000
W56RAC4204	83 mm	76 mm	1 000
W56RAC4205	95 mm	76 mm	1 000
W56RAC4206	114 mm	76 mm	1 000
W56RAC4207	127 mm	102 mm	1 000
W56RAC4208	152 mm	102 mm	1 000
W56RAC4209	178 mm	102 mm	500
W56RAC4210	203 mm	102 mm	500

## Autres fixations

Nous consulter.



# PANNEAUX DE REPARTITION | PANNEAUX ISOLANTS

## ISOGARD HD | Panneau de répartition

Firestone a développé des panneaux PIR de grandes dimensions (122 x 225 cm, soit 2,74 m<sup>2</sup>). Ils sont constitués d'une mousse polyisocyanurate à cellules fermées revêtue sur les 2 faces d'un voile de verre renforcé ± 150g/m<sup>2</sup>.

Le panneau Firestone Isogard HD possède une haute résistance à la compression et une très bonne stabilité dimensionnelle. Il est compatible pour des étanchéités monocouches synthétiques mises en œuvre en adhérence totale.

Le panneau doit être fixé mécaniquement sur le support.



CODE	DESIGNATION	EPAISSEUR CM	VALEUR R	CONDITIONNEMENT	FIXATIONS/PANNEAU
W8H3GG050F	ISOGARD HD	1,27	0,21	Plaque de 122cm x 225cm soit 2,74 m <sup>2</sup>	12

## RESISTA AK | Panneau d'isolation PIR hautes performances

En tant qu'élément du complexe d'étanchéité de toiture Firestone, les panneaux isolants Firestone RESISTA présentent un ensemble de caractéristiques & avantages :

- Compatible avec tous les systèmes d'étanchéité de toitures monocouches, idéal pour l'**adhérence totale**
- Applicable sur bac acier, béton ou support bois
- Résistance thermique et résistance à la compression exceptionnelles
- Firestone RESISTA offre une protection exceptionnelle contre le feu, le vent et la moisissure
- Les panneaux RESISTA possèdent la certification ACERMI ainsi que le Factory Mutual (FM)
- Le double revêtement du voile de verre non organique laminé sur les deux faces du panneau isolant, répond aux critères minimaux de la norme ASTM D3273 concernant la résistance à la moisissure.

Code	DESIGNATION	EP. mm	DISPONIBILITE	VALEUR R	CONDITIONNEMENT	DIMENSIONS en mm (*)
WP22FF0302	RESISTA AK 30	30	Stock	1,30	11,52 m <sup>2</sup>	600 x 1200
WP22FF0502	RESISTA AK 50	50	Stock	2,15	7,20 m <sup>2</sup>	600 x 1200
WP22FF0602	RESISTA AK 60	60	Stock	2,60	5,76 m <sup>2</sup>	600 x 1200
WP22FF0702	RESISTA AK 70	70	Sur commande	3,05	5,04 m <sup>2</sup>	600 x 1200
WP22FF0802	RESISTA AK 80	80	Stock	3,45	4,32 m <sup>2</sup>	600 x 1200
WP22FF0902	RESISTA AK 90	90	Sur commande	3,90	3,60 m <sup>2</sup>	600 x 1200
WP22FF1002	RESISTA AK 100	100	Sur commande	4,35	3,60 m <sup>2</sup>	600 x 1200
WP22FF1042	RESISTA AK 104	104	Stock	4,50	2,88 m <sup>2</sup>	600 x 1200
WP22FF1102	RESISTA AK 110	110	Sur commande	4,80	2,88 m <sup>2</sup>	600 x 1200
WP22FF1202	RESISTA AK 120	120	Stock	5,20	2,88 m <sup>2</sup>	600 x 1200
WP22FF1402	RESISTA AK 140	140	Stock	6,10	2,16 m <sup>2</sup>	600 x 1200

(\*) Nous consulter pour connaître nos disponibilités.

Dimensions en 1200\*2400 sur commande (toutes épaisseurs).

## ACCESSOIRES | Colles pour panneaux isolants

Cette gamme de colles polyuréthane permet d'éviter la fixation mécanique de l'isolant sur les supports difficiles (béton, ancien bitume avec support fragile...)

Elle permet de coller les panneaux isolants sur le pare-vapeur auto-adhésif (en neuf) ou sur l'ancien bitume directement (en rénovation).

CODE	DESIGNATION	MARQUE	CONDITIONNEMENT	COUV
124159	COLLE SOUDATHERM 330	SOUDAL	Canister 10,4 Kgs	100 m <sup>2</sup>
121824	PISTOLET SOUDATHERM 330	SOUDAL	Unité	-
126512	COLLE SOUDATHERM 250	SOUDAL	Aérosol 800 ml	10 m <sup>2</sup>
122129	PISTOLET SOUDATHERM 250	SOUDAL	Unité	-
103658	CLEANER	SOUDAL	Aérosol 500 ml	-

## Membrane Pare-Vapeur / Aluminium auto-adhésif

Le pare-vapeur est **obligatoire au DTU** dès lors qu'une isolation par l'extérieur est prévue sous la membrane. Il protège le support du point de rosée qui pourrait se créer au contact de la vapeur d'eau dégagée à l'intérieur du bâtiment et du froid de l'extérieur.

*Il se pose entre le support (béton ou bois) et l'isolant par encollage, avec une application préalable du thermo primaire sur le support, et avec un recouvrement des lés de 10 cm.*

CODE	DESIGNATION	MARQUE	VAL SD EN M	DIMENSIONS	SURFACE
W56358900VE	V-GARD	FIRESTONE	1500	Rouleau de 1,08m x 50m	54 m <sup>2</sup>
W563587190	SA-19 PRIMER	FIRESTONE	-	Bidon de 5 Litres	20 à 30 m <sup>2</sup> selon support
W563587191	SA-19 PRIMER	FIRESTONE	-	Bidon de 15 Litres	70 à 80 m <sup>2</sup> selon support
1000005789	DIFUSTOP ALU 3000 K	BWK	3000	Rouleau de 1,50 m x 50 m	75 m <sup>2</sup>
1000006491	DIFUSTOP ALU 3000 K	BWK	3000	Rouleau de 1,50 m x 25 m	37,50 m <sup>2</sup>

# PRODUITS COMPLEMENTAIRES

## Naissance d'eaux pluviales | EPDM

Code	DESIGNATION	Longueur en mm
090-040-240-040	TROP PLEIN EPDM D40	240
090-040-240-060	TROP PLEIN EPDM D60	240
090-040-240-075	EP Verticale D75 mm	240
090-040-240-100	EP Verticale D100 mm	240
090-040-240-200	EP Verticale D200 mm	240
300-065-100	EP Horizontale 65 / 100 mm	300
300-100-100	EP Horizontale 100 / 100 mm	300
210-300-065-080	Raccord Angulaire 65/100 D80 mm	Na
210-300-100-100	Raccord Angulaire 100/100 D100 mm	Na
210-020-080-125	Crapaudine universelle	D80/125
210-030-090-010	Pare-gravier angulaire	65/100 x100



## Naissance d'eaux pluviales | Aluminium

Code	DESIGNATION	Longueur en mm
TPA60500	TP Alu D60	500
TPP60500	TP Plomb Cuivre D60	500
EPA80500	EP Alu D80	500
EPA100500	EP Alu D100	500
EPA120500	EP Alu D120	500
TCN100200	EP Alu Tronconique D100/200	500
TCN140280	EP Alu Tronconique D140/280	500

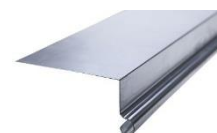
## Profils de finition | Solins

Code	DESIGNATION	CONDITIONNEMENT
<b>SOLAK63</b>	Solin Alu 8/10ème K63 - L1,5m	1,5m
<b>SOLAK63R</b>	Raccord Solin Alu	Unité
<b>SOLAK63AS</b>	Angle sortant solin Alu	Unité
<b>SOLAK63AR</b>	Angle rentrant solin Alu	Unité
Code	DESIGNATION	CONDITIONNEMENT
<b>SOAP75/100</b>	Solin développé 90 - Acier prélaqué 75/100 – RAL 7016	1,5m



## Profils de finition | Bandes de rives

Code	DESIGNATION	CONDITIONNEMENT
<b>BROA165R</b>	Bande de rive Alu 8/10ème dev165 à ourlet rechassé	1m
Code	DESIGNATION	CONDITIONNEMENT
<b>BAAP75/100</b>	Bande de rive acier prélaqué 75/100ème RAL 7016 dev 150	1,5m



## Produits d'interposition | Protection de la membrane

Code	DESIGNATION	COMMENTAIRE	CONDITIONNEMENT
101850/F-300M	GEOTEXTILE NON TISSE 300gr	POUR COUCHE DE DESOLIDARISATION	Rouleau de 2m x 50m soit 100m <sup>2</sup> Mandrin 2m
Code	DESIGNATION	COMMENTAIRE	CONDITIONNEMENT
FISTNO50K4500	FILM POLYETHYLENE ANTI RACINAIRE 500 Microns	POUR COUCHE SOUS VEGETALISATION	Rouleau de 4m x 25m soit 100m <sup>2</sup> Mandrin 2m

## Produits de finition | Végétalisation de toiture

ECOSDUM PACK LIGHT pour une végétalisation légère



ECOSDUM PACK pour des immeubles de grande hauteur



ECOSDUM PACK BIODIVERSITE pour une végétalisation diversifiée



Code	DESIGNATION	COMMENTAIRE	CONDITIONNEMENT
927	ESD P Light	Végétalisation extensive simple en bac précultivé – poids léger	Bac précultivé de 40cm x 60cm ; poids à CME = 60kg
929	ESD P Classique	Végétalisation extensive simple en bac précultivé	Bac précultivé de 40cm x 60cm ; poids à CME = 80kg
1695	ESD P Biodiversité	Végétalisation extensive composée en bac précultivé	Bac précultivé de 40cm x 60cm ; poids à CME = 80kg

## Produits de finition | Esthétisme

Code	DESIGNATION	COMMENTAIRE	CONDITIONNEMENT
9674G-5	PRIM ACRYL SEALER 9674 Gris	PRIMAIRE ACRYLIQUE POUR PEINTURE EPDM	Bidon 5L (environ 25m <sup>2</sup> )
9675B-5	FINITION ACRYL 9675 Blanc	PEINTURE EPDM BLANCHE	Bidon 5L (environ 25m <sup>2</sup> )

### AUTRES COLORIS et CONDITIONNEMENTS SUR DEMANDE

G- GT - PC2	GAZON PRAIRIE CHIC 2 - 35mm	GAZON SYNTHETIQUE - DISPONIBLE EN LARGEUR DE 1 à 4m ET LONGUEUR DE 1 à 40m - DIVERSES EPAISSEURS ET QUALITES POSSIBLES	Sur demande
-------------	-----------------------------	--	-------------





## Produits de finition | Norme feu M0 / A2S1DO

Tissu de verre enduction anti feu, deux faces.

### Mise en œuvre :

Thermo soudage au Leister en périphérie sur les membranes TPO et PVC.

Encollage sur la totalité du textile pour les membranes EPDM.

Code	DESIGNATION	CONDITIONNEMENT
3772-105060925	PIBAT + - Membrane M0	Rouleau de 1.05m x 24m



## Strips EPDM | Etanchéité à l'air et protection verticale/lambourdes

Les strips EPDM sont le système d'étanchéité haute performance idéal pour imperméabiliser, hermétiser et protéger les façades contre l'humidité. Il peut être appliqué sous le bardage extérieur ou autour des châssis de fenêtres. Il offre également une protection contre l'humidité ascensionnelle provenant des fondations du bâtiment.

Code	DESIGNATION	CONDITIONNEMENT
<b>GIF050SC10</b>	STRIP EPDM Gisolène F - Epaisseur 0,5 mm	Rouleau 20m x 0,10m
<b>GIF050SC15</b>	STRIP EPDM Gisolène F - Epaisseur 0,5 mm	Rouleau 20m x 0,15m
<b>GIF075SC10</b>	STRIP EPDM Gisolène F - Epaisseur 0,75 mm	Rouleau 20m x 0,10m
<b>GIF075SC15</b>	STRIP EPDM Gisolène F - Epaisseur 0,75 mm	Rouleau 20m x 0,15m



## OUTILLAGES

CODE	DESIGNATION	DESCRIPTION	
KITOUT02	KIT BONDING	Kit pour l'application au Rouleau de la colle Bonding BA2012 (2 rouleaux, 1 mélangeur, 1 manche pour petit rouleau, 2 recharges)	
W563582045	QUICK SCRUBBER KIT	Kit complémentaire pour l'application du primaire QuickPrime™ Plus (4 poignées, 30 éponges)	
NT11103	ROULETTE D'ANGLE	Pour maroufler dans les angles.	
NT11031	MAROUFLETTE	Pour maroufler les éléments Quick Seam.	
772025	CISEAUX PRO	Permet de découper la membrane EPDM sans déchirure	
PERCHETEL	PERCHE TELESCOPIQUE	Travaillez sans effort avec la rallonge télescopique adaptable au rouleau d'application.	
51420	CRAIE TYRE BLANC	Permet de tracer sur la membrane EPDM	
128470	SWIPEX LINGETTES	Lingettes nettoyantes spéciales PU et colle – boîte de 50	
127329	SWIPEX NETTOYANT MAINS	Savon main spécial PU et colle – bidon de 1L	
W563582026	QUICK ROLLERS	Marouflette large avec rallonge télescopique	
0105250	ENCOLLEUSE SINGLEWIDE SPREADER	Machine à encoller simple (rouleaux complémentaires de 35cm de large)	
0105362	ENCOLLEUSE DOUBLEWIDE SPREADER	Machine à encoller double avec bac (rouleaux complémentaires de 70cm de large)	

# FORMATION ET RESEAU ENTREPRENEURS AGREES

Nos formations théoriques et pratiques assurent une mise en œuvre de qualité.

Un système d'étanchéité haute performance n'est pas uniquement tributaire d'une membrane de qualité supérieure, mais également d'une mise en œuvre professionnelle. Firestone offre un grand choix de formations, dans le cadre du programme **Building Products University (BPU)** :

- Session de 2 jours à Bruxelles (siège Firestone BP)
- Session courte de 1 journée à Frontonas

L'objectif de ces programmes de formation est de familiariser les applicateurs avec tous les aspects de la mise en œuvre professionnelle d'un système d'étanchéité Firestone. Toutes les formations sont adaptées en fonction des participants. Au volet théorique s'ajoutent toujours des exercices pratiques. Seuls les étancheurs professionnels, ayant suivi avec succès une formation, sont autorisés à installer les systèmes d'étanchéité de Firestone.

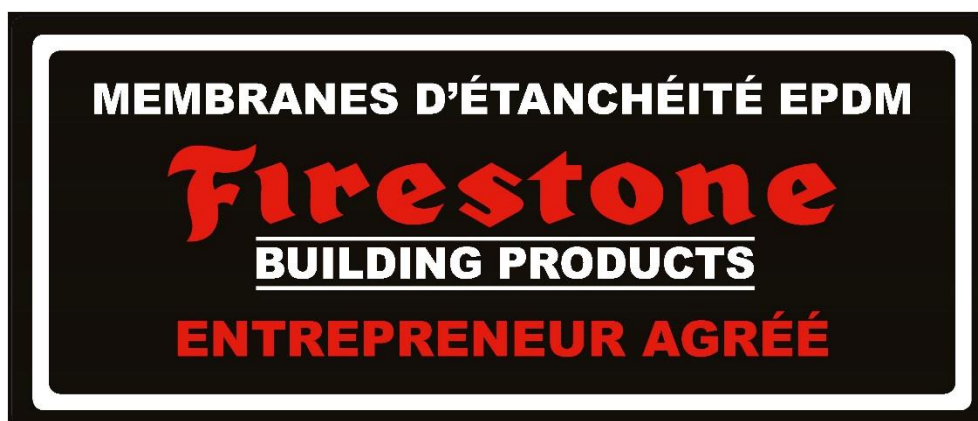
## Réseau Entrepreneurs agréés RubberGard™

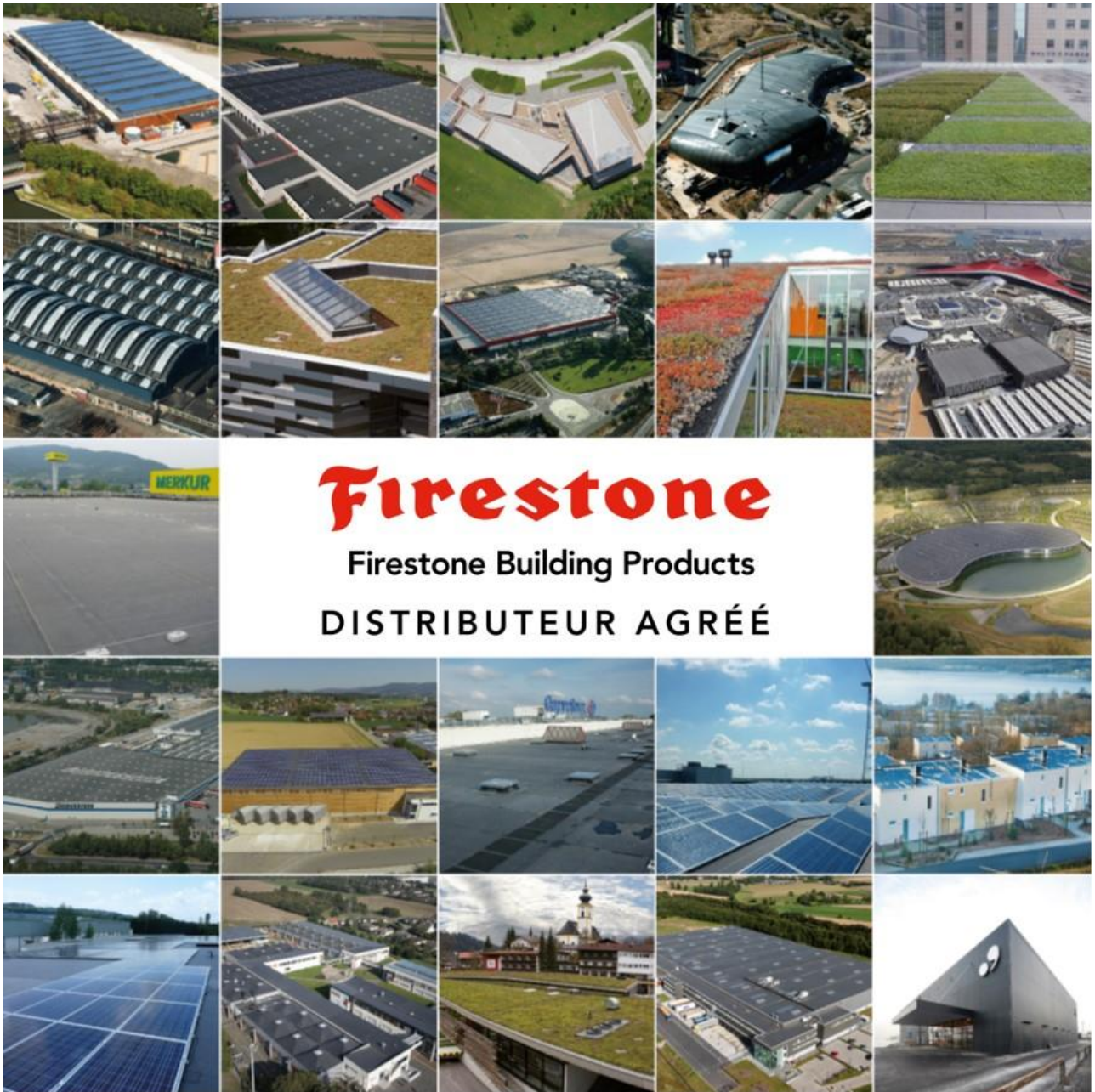
Une pose de qualité et des chantiers réguliers sont l'opportunité d'intégrer la grande famille des entrepreneurs agréés.

Ce réseau vous permet d'obtenir un marketing vous identifiant comme un professionnel de la pose de l'EPDM RubberGard™.



**BUILDING PRODUCTS  
UNIVERSITY**





**Firestone**

Firestone Building Products

DISTRIBUTEUR AGRÉÉ

**ALPEX**

Étanchéité de toiture en EPDM

[www.alpex-epdm.fr](http://www.alpex-epdm.fr)



12 ZA des Quatre Vies 38290 Frontonas

Tel : 04.74.94.66.66 | Fax : 04.74.94.66.67

[admin@alpex-epdm.fr](mailto:admin@alpex-epdm.fr)